

**syslink Xandria** est la principale solution de gestion et de monitoring de systèmes spécialement dédiée à l'univers SAP. Nous fournissons une solution "prête à l'emploi" simple et innovatrice, entièrement préconfigurée et facile à utiliser.

**syslink Xandria** a été conçu pour les grandes entreprises et les PME, particulièrement pour répondre aux besoins spécifiques des spécialistes de l'externalisation SAP et des fournisseurs de services. Des règles prédéfinies de supervision et un simple paramétrage du logiciel vous permettront de bénéficier des atouts de **syslink Xandria** instantanément et ce, sans prestation supplémentaire de consulting.



**Avez-vous connaissance des problèmes de vos systèmes SAP avant que vos clients ne vous contactent?**

**Etes-vous excédé de perdre des mois pour la mise en place d'une application de monitoring dans votre environnement SAP?**

**Recherchez-vous une solution de gestion astucieuse pour faire face à la complexité croissante de votre paysage SAP?**

### Coûts d'exploitation réduits de 50 à 60%

Avec syslink Xandria, vous allégez la tâche de vos experts techniques et travaillez avec une application de gestion et de monitoring de systèmes de haut niveau, simple et efficace, particulièrement dédiée aux environnements SAP.

Nos pratiques d'excellence (best practices), les fonctions innovatrices et les règles de notre logiciel vous garantissent une performance optimale des systèmes SAP et des processus métiers correspondants.

Les entreprises entretiennent des environnements SAP souvent coûteux et exigeants en intervention humaine sans être informées des opportunités de réduire considérablement leurs coûts d'exploitation.

### Retour Sur Investissement (RSI)

Le retour sur investissement est réalisable en moins d'une année compte-tenu de l'économie réalisée dans les domaines suivants: des experts SAP surchargés par des tâches coûteuses, un nombre important de tâches de gestion et d'administration du système, la formation continue permanente (y compris les sessions ponctuelles) et aussi le coût matériel pour le système lui-même.

syslink Xandria réduit les tâches opérationnelles de manière significative:

- L'installation et la mise à jour de l'application sont réalisées en moins d'une journée
- L'ajout d'un nouveau système est réalisé en environ 30 minutes.

Il est important de savoir que les défaillances et les arrêts complets du système peuvent être évités grâce aux

fonctions puissantes d'analyse de "tendances" et de "prévisions" de syslink Xandria.

Les caractéristiques de syslink Xandria vous aideront à garantir et à élever la qualité de service.

### RealTime Monitoring avec gestion des accès utilisateurs

syslink Xandria vérifie, de façon permanente, la connectivité et contrôle périodiquement l'état de vos systèmes. Les incidents critiques sont immédiatement signalés à un administrateur – c'est le RealTime Monitoring (Monitoring Temps Réel). syslink Xandria utilise des objets de monitoring intelligents qui surveillent les tendances plutôt que les événements isolés. Ces analyses de tendances associées aux schémas prévisionnels permettent d'éliminer les fausses alertes.

Des moteurs puissants de filtrage et des modes d'escalade multi-niveaux permettent une adaptation fine du processus d'alerte à votre politique de notification. De plus, les options de confirmation permettent une traçabilité de certains problèmes vous assurant ainsi un suivi rigoureux.

La supervision des systèmes est gérable au moyen d'une interface web centralisée qui vous indique tous les événements, états des systèmes et historiques. Vous pouvez permettre aux services de votre entreprise mais aussi à vos clients d'y avoir accès et paramétrer entièrement cet accès en fonction de vos besoins.

### "Daily Checks" automatisés

syslink Xandria automatise les tâches d'administration répétitives des contrôles ("Checks") quotidiens des systèmes.

| Customer | System         | Type         | Check Name         | Status | Duration    | Last Checked        |
|----------|----------------|--------------|--------------------|--------|-------------|---------------------|
| DC Demo  | sys01sm_SM4_01 | SAP Instance | J2EEAppThreadsPool | OK     | 0d 23h 55mn | 2007-02-08 16:34:24 |
| DC Demo  | sys01sm_SM4_01 | SAP Instance | J2EECONNECT        | OK     | 0d 23h 55mn | 2007-02-08 16:34:24 |

**Your Link to System Integration.**

Tel un collègue fiable et consciencieux, syslink Xandria allège la tâche de vos experts SAP. Tous les contrôles sont effectués automatiquement à un moment précis et à un niveau de qualité constant. Les "Daily Checks" (contrôles quotidiens) incluent un résumé du RealTime Monitoring de la journée précédente fournissant ainsi des renseignements et un historique riches.

**"Change Control" automatisé**

La fonction "Change Control" simplifie la documentation des modifications effectuées sur un système. Les risques d'erreur humaine sont supprimés car les modifications significatives sont automatiquement détectées et documentées. Leur intégration au SLR (Rapport de Niveau de Service) assiste et améliore les processus de maintenance, d'audit et de mise en conformité.

**"Checks" customisés**

Par défaut, syslink Xandria propose un grand nombre de contrôles ("Checks") standards prédéfinis qui sont basés sur l'expérience. Le RealTime Monitoring peut être étendu grâce à des "Checks" customisés

pour des paysages systèmes simples et/ou très complexes. Vous pourrez aisément utiliser ou définir vos "Checks" spécifiques avec une simple "boîte-à-outils" pour le monitoring de site web, le monitoring de répertoires de log, l'intégration CCMS, les jobs et les transactions SAP, les processus et les serveurs.

**Gestion des notifications**

Le mécanisme d'escalade compris dans syslink Xandria est hautement paramétrable et comprend des règles de filtrage. Les notifications à des systèmes tiers, tels que les applications ou les systèmes de gestion (IBM Tivoli, HP, BMC Patrol, etc.), sont supportées. Différents canaux sont disponibles pour les courriers électroniques (SMTP) et les messages textes (SMS).

**Mise en application de politiques de monitoring**

Les "Monitoring Parameter Sets" (regroupements de paramètres de monitoring) vous permettent d'établir des politiques de monitoring basées sur des règles précises et de les appliquer simultanément à plusieurs systèmes (par exemple à tous

les systèmes productifs). Vous disposez de valeurs de paramètres par défaut, modifiables en fonction de vos besoins, et de possibilités avancées de sélection de systèmes (par exemple sélections statiques ou dynamiques, prenant en compte l'intégration ultérieure de nouveaux systèmes).

**Couverture complète des produits SAP en Java**

syslink Xandria supporte les produits SAP et les Serveurs d'Application Web Java (comme SAP PI) sans installer de logiciel supplémentaire. L'interface intégrée à JMX (Java Management eXtension) permet d'étendre le monitoring simplement à d'autres composants. Le support de JNDI, GRMG et JCo complète l'arsenal technologique Java SAP.

**Gestion des bases de données isolées**

En plus de toutes les fonctions de gestion disponibles pour les environnements SAP, syslink Xandria gère aussi vos bases de données non-SAP: Microsoft SQL, MaxDB et IBM



**Automated Daily Checks**



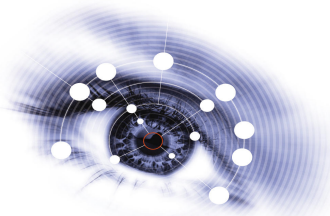
**Automated Change Control**



**HA-Cluster Support**



**RealTime Monitoring**



**Integrated Ticketing**

| Check Name            | Status | Result   |
|-----------------------|--------|--|
| Server CPU            | OK     | Server CPU: 6.7 % (10) of max available threads (150) used               |
| Server Memory         | OK     | Successfully connected instance on IP port 50000                         |
| Server Load           | OK     | Successfully connected instance on http://sap50000/monitoring/SystemInfo |
| Queue Size            | OK     | Queue size: 21.2 % (12) of max available threads (150) used              |
| Server Error          | OK     | Server Error: 16.0 % (16) of max available threads (150) used            |
| Average Response Time | OK     | Average response time is 3.7 ms in last 5:00 minutes                     |
| Number of Requests    | OK     | Number of requests: 1443   |
| Queue Size            | OK     | Queue size: 20.6 % (12) of max available threads (150) used              |
| Server Error          | OK     | Server Error: 46.4 % (69) of max available threads (150) used            |

**Integrated Java Monitoring**



**Notification Management**



**Versatile Custom Checks**

DB2 et Oracle. La gestion des bases de données est intégrée en permanence au produit, couvrant ainsi le RealTime Monitoring, le rapport de niveau de service (SLR) et de performance, le support de clusters et de serveurs virtuels, et bien d'autres options.

### Service Level Reports (SLR) automatisés

Les SLR (Service Level Reports, Rapports de Niveau de Service) affichent les indicateurs clés de performance tels que la disponibilité sur le serveur et le niveau d'application, les temps de réponse des transactions et des dialogues, l'utilisation CPU et les tailles des bases de données.

Les données collectées sont automatiquement comparées avec le SLA (Service Level Agreement) qui leur a été assigné afin de pouvoir présenter à tout moment votre niveau de service. Les rapports sont créés en temps voulu et sont disponibles au format PDF ou XML, configurables en fonction de l'identité visuelle de votre entreprise ou de vos clients.

### Gestion des problèmes / Ticketing

syslink Xandria fournit une solution de ticketing entièrement intégrée et facile à utiliser. Les tickets sont ouverts par les utilisateurs ou sont le résultat des 'Daily Checks'. Si besoin une interface vous permet d'échanger les données avec des systèmes tiers de ticketing.

### Fournisseur de services

L'accès aux systèmes peut être géré avec les fonctionnalités de gestion des utilisateurs, en allouant des droits d'accès aux utilisateurs internes et aux clients externes.

Ceux-ci peuvent accéder à l'ensemble des données qui leur ont été assignées. Vous pouvez ainsi fournir à vos clients une visibilité totale sur leurs systèmes. syslink Xandria est une solution web, développée avec les technologies les plus récentes.

### "Prêt-à-l'emploi"

Nous vous livrons syslink Xandria préconfiguré et avec des valeurs de paramètres basés sur notre expérience. Les règles de monitoring standard et le paramétrage simple de l'application 2 à 3 heures vous permettent de constater ses avantages en un temps très court. Tout ce dont vous avez besoin est un serveur de moyenne gamme (Microsoft Windows, Linux, AIX). Aucune configuration de CCMS n'est nécessaire.

syslink Xandria possède des fonctions de mises à jour automatisées afin d'intégrer les versions futures. Un seul agent est nécessaire par serveur, il prend en charge tous les systèmes ciblés (DB, Java, SAP, etc.). La consommation des ressources système est négligeable.

### Plate-formes supportées:

syslink Xandria supporte toutes les plate-formes certifiées par SAP

#### Agent syslink Xandria

- UNIX (IBM AIX, HP-UX, Linux, SUN Solaris, Tru64)
- Microsoft Windows

#### Serveur syslink Xandria

- UNIX (IBM AIX, Linux)
- Microsoft Windows

#### Bases de Données (SAP + bases de données isolées)

- Oracle
- IBM DB2
- Microsoft SQL Server
- MaxDB (SAP DB)

Les solutions de haute-disponibilité (high-availability solutions) des principaux distributeurs sont également supportées.

### A propos de syslink

Née de la scission de PriceWaterhouseCoopers, syslink est une société de services leader dans l'outsourcing SAP en Suisse et est également spécialisée dans le développement logiciel.

syslink a été fondée en 2000 et a conçu 'syslink Xandria' sur la base de son expérience riche et de son expertise en tant que Partenaire Hébergeur SAP.

Spécialisé dans l'outsourcing total et les opérations à distance, syslink supervise plus de 100 systèmes SAP clients avec deux centres de calcul basés à Bâle, en Suisse.

| Check Name               | Status   | Duration     | Last Checked        | Result  |
|--------------------------|----------|--------------|---------------------|---|
| PI_AdapterFramework      | OK       | 19d 19h 46mn | 2008-10-07 17:33:33 | domain.02.adam-Adapter Engine XS1 ping test returned OK. domain.02.adam-Adapter Engine XS1 reported OK self test.   |
| PI_BusinessProcessEngine | WARNING  | 19d 19h 46mn | 2008-10-07 17:33:33 | domain.02.adam-Business Process Engine XS1 ping test returned OK. domain.02.adam-Business Process Engine XS1 reported OK with warning self test. domain.02.adam-Business Process Engine XS1 feature Maintain Prefix Numbers reported OK with warning message: ... |
| PI_Cache                 | CRITICAL | 19d 20h 37mn | 2008-10-07 17:33:40 | Cache contents are obsolete.  |
| PI_IntegrationDirectory  | OK       | 19d 19h 46mn | 2008-10-07 17:33:33 | domain.02.adam-Integration Directory XS1 ping test returned OK. domain.02.adam-Integration Directory XS1 reported OK self test.   |
| PI_IntegrationEngine     | CRITICAL | 19d 19h 50mn | 2008-10-07 17:33:33 | domain.02.adam-Integration Engine XS1 ping test returned OK. domain.02.adam-Integration Engine XS1 reported not OK self test.   |

Special native checks for SAP PI

Date de publication: Juin 2009



**syslink software AG**  
 Seedammstrasse 3  
 CH-8808 Pfäffikon  
 Téléphone: +41 (0) 61 295 99 99  
 Web: www.syslink.ch

**Contact commercial:**  
 E-mail: info@syslink.ch