

syslink Xandria ist die führende System-Management Lösung, die speziell für die gesamte Welt der SAP-Applikationen konzipiert wurde.

Sorgfältig vorkonfiguriert, um einen einfachen Einstieg zu gewährleisten, überzeugt **syslink Xandria** durch seine intelligente und innovative Architektur des System-Managements.

Ein spezielles Augenmerk liegt auf den Bedürfnissen von Outsourcern und Service Providern, aber auch für grosse wie kleine Unternehmen ist **syslink Xandria** gleichermassen massgeschneidert.

Entdecken Sie die Vorteile von **syslink Xandria** unmittelbar, dank eines grundsolide vorkonfigurierten Regelwerkes und einem einfachen Software-Setup.



Wissen Sie eigentlich, ob Ihre SAP Systeme ein Problem haben, bevor Ihre Kunden anrufen?

Sind Sie es leid, sich monatelang mit der Einführung einer Monitoring-Lösung für Ihre SAP-Enterprise Umgebung herumzuschlagen?

Sie suchen nach einer intelligenten Management-Lösung, mit der Sie Ihre immer komplexeren SAP-Umgebungen in den Griff bekommen?

Senken Sie den Betriebsaufwand um bis zu 60%

Für viele Firmen ist der Einsatz von SAP-Systemen verbunden mit arbeitsintensiven und oftmals reaktiven Betriebsprozessen sowie hohen Kosten. Dabei gibt es Möglichkeiten, diesen Betriebsaufwand und die damit verbundenen Kosten substantiell zu senken!

Mit **syslink Xandria** erwerben Sie eine hochqualitative System-Management Lösung, die speziell für den Einsatz in SAP-Umgebungen entwickelt wurde. Ein auf innovativen und praxisorientierten Regeln basierendes System-Management garantiert optimale Performance Ihrer SAP-Anwendungen. Dies wiederum ermöglicht optimal gesteuerte Business-Prozesse.

Einsparungen können in den folgenden Bereichen erzielt werden:

- wesentliche Arbeitserleichterungen für Ihr SAP-Basis Team durch Vermeidung sich immer wiederholender manueller und damit fehleranfälliger Aufgaben,
- Reduzierung von Aus- und Weiterbildungsaufwand,
- höhere Service-Level Qualität.

Rentabilität (ROI)

Bei den meisten Kunden amortisiert sich **syslink Xandria** innert 6-8 Monaten. In erster Linie wird dies dadurch erreicht, dass Betriebsstörungen und sogar Stillstände der Systeme vermieden werden.

syslink Xandria erlaubt Ihrem Betriebsteam (potentielle) Probleme rechtzeitig zu erkennen und zeitnah darauf zu reagieren. So sichern Sie Ihren Kunden eine höhere System-Verfügbarkeit, bessere Qualität, und

nicht zuletzt eine gesteigerte Sicherheit.

Andererseits ist der Betrieb von **syslink Xandria** sehr einfach gehalten: Die Erst-Installation oder grössere Updates sind innerhalb weniger Stunden erledigt, ein neues System kann innerhalb von ca. 15 Minuten in den Management-Prozess eingebunden werden und das Einspielen von Patches ist im Nu erledigt. Das ist der Xandria-Weg!

RealTime Monitoring mit Team-Unterstützung

syslink Xandria bietet Ihnen ein RealTime-Monitoring genau so, wie es sein sollte: Die Verbindungsmöglichkeiten zu den einzelnen Systemen sowie die wichtigsten Systemzustände werden permanent überprüft. Kritische Zustände können dabei sofort an die System-Administratoren weitergeleitet werden.

Dazu verwendet **syslink Xandria** intelligente Monitoring-Objekte, die weit mehr Gewicht auf kritische Entwicklungen legen, als auf einzelne Ereignisse. Die eingebaute Root-Cause-Analyse hilft Fehlalarme zu vermeiden.

Leistungsstarke Filtermöglichkeiten und mehrphasige Eskalationswege erlauben eine detaillierte Anpassung des Alerting-Prozesses an Ihre vorgegebenen Weiterleitungs- und Benachrichtigungsvorgaben. Mittels Bestätigungsfunktionen können Probleme einfach im Auge behalten und Folgeaktionen eingeleitet werden.

Alle Ereignisse, Systemzustände und deren Historie werden auf einer webbasierten Konsole übersichtlich dargestellt. Dabei sind dedizierte Ansichten für Kunden und Service Provider selbstverständlich.

Checks						
Customer	System	Type	Check Name	Status	Duration	Last Checked
DC Demo	sys01sm_SM4_01	SAP Instance	J2EEAppIThreadsPool	OK	0d 23h 55mn	2007-02-08 16:34:24
DC Demo	sys01sm_SM4_01	SAP Instance	J2EECONNECT	OK	0d 23h 55mn	2007-02-08 16:34:24

SAP Web AS Java Monitoring

Automatisierte Daily Checks

syslink Xandria automatisiert die sonst von Administratoren immer wieder manuell durchzuführenden täglichen Check-Aktivitäten an SAP-Systemen. Als sorgfältiges und zuverlässiges Team-Mitglied hält es so Ihren Basis-Administratoren den Rücken frei. Alle Checks werden automatisch zu einem definierten Zeitpunkt und in gleichbleibend hoher Qualität durchgeführt. Zusätzlich dazu bilden die automatischen Daily Checks eine Zusammenfassung des RealTime-Monitoring der vergangenen 24 Stunden und bilden so eine umfangreiche Dokumentation und Monitoring-Historie.

Automatisiertes Change Control

Automatisiertes Change Control erleichtert die Dokumentation von Systemänderungen, weil fehleranfällige menschliche Interaktion vermieden wird. Und natürlich spart es eine Menge Zeit. Da die automatisch erzeugten Change-Einträge auch im Service Level Report ausgewiesen werden, können Audits jederzeit unterstützt werden. So trägt syslink Xandria zur Einhaltung regulativer Vorgaben bei, wie sie z.B. im Rahmen von SOX-Prozessen auftreten.

Mühevollere Erweiterbarkeit

syslink Xandria liefert zahlreiche grundsätzliche vorkonfigurierte Checks. Das Real-Time-Monitoring kann bei Bedarf einfach und schnell mittels sogenannter Custom Checks erweitert werden. Diese Custom Checks erlauben Ihnen die Überwachung von Web-Servern, Log-Dateien, SAP Transaktionen, SAP Jobs, Betriebssystem-Prozessen, usw. Oder Sie integrieren einfach Ihre bestehenden Überwachungs-Skripts. Und natürlich können Sie auch das SAP CCMS integrieren.

Notification Management

Die eingebauten Eskalationsfunktionen sind in höchstem Masse anpassbar und bieten weitreichende Filtermöglichkeiten. Die Integration in andere Monitoring-Lösungen (wie z.B. IBM Tivoli, BMC Patrol, etc.) ist selbstverständlich gewährleistet.

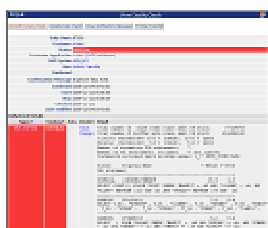
Weitere Weiterleitungs- und Benachrichtigungskanäle, unter anderem Email und SMS, stehen Ihnen zur Verfügung.

Umsetzung von Monitoring-Richtlinien

Die sogenannten Monitoring Parameter Sets bieten Ihnen die Möglichkeit, regelbasierte Monitoring-Richtlinien zu erstellen und diese bestimmten Systemklassen, wie z.B. alle produktiven Systeme, zuzuweisen. Auf diese Weise stellen Sie sicher, dass ein vorgegebener Regelsatz konsistent auf bestimmte Systemklassen angewendet wird und somit für alle bestehenden und zukünftigen Systeme dieser Klasse gelten.

Volle Unterstützung Java-basierter SAP-Produkte

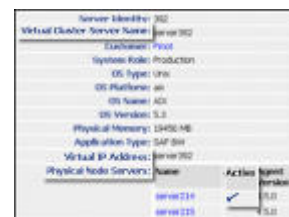
syslink Xandria unterstützt den SAP Web AS Java und alle darauf aufsetzenden Produkte (wie z.B. SAP PI/XI), und zwar ohne zusätzliche Software installieren zu müssen. Mit dem eingebauten JMX-Interface (Java Management eXtension) können Sie das Monitoring leicht auf andere Java-Komponenten ausdehnen. Schliesslich stehen mit JNDI, GRMG und JCo weitere Monitoring-Technologien für den Umgang mit SAP Java zur Verfügung.



Automatisierte Daily Checks



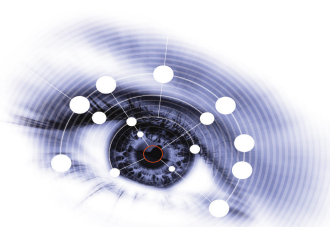
Automatisiertes Change Control



HA-Cluster Support



RealTime Monitoring



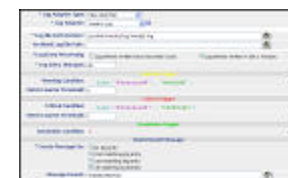
Notification Management



Integriertes Ticketing

Check Name	Status	Result
Server CPU	OK	Server CPU: 6.7 % (10) of max available threads (150) used
Server Memory	OK	Successfully connected instance on http://sap500004p/monitoring/SystemInfo
QueueSize	OK	QueueSize: 0.12 % (12) of max available threads (10) used
Server Threads	OK	Server CPU: 16.0 % (16) of max available threads (100) used
Average response time	OK	Average response time: 0.7 ms in last 5:00 minutes
Number of requests	OK	Number of requests: 1443
QueueSize	OK	QueueSize: 0.16 % (16) of max available memory (100 MB) used
Server CPU	OK	Server CPU: 46.4 % (46) of max available memory (100 MB) used

Integriertes Java Monitoring



Umfangreiche Custom Checks

Datenbank Management

Zusätzlich zu den Funktionen für das Management von SAP-Umgebungen erlaubt syslink Xandria Ihnen das Management von Oracle-, DB2- und MaxDB-Datenbanken sowie des Microsoft SQL Servers. Die Datenbank-Unterstützung ist vollständig in das Produkt integriert, umfasst also Monitoring, Aufzeichnung und Ausweisung von Performance-Daten, Service Level Reporting, Unterstützung von Clustern und virtuellen Servern, usw.

Service Level Reporting

Service Level Reports stellen die wichtigsten Performance-Kennziffern dar: Verfügbarkeit auf Server- und Applikationsebene, Dialog- und Transaktionsantwortzeiten, Datenbank und CPU-Auslastung. Die erreichten Verfügbarkeitsraten werden automatisch gegen definierbare Service Level Agreements ausgewiesen, um den erreichten Service Level sofort zu illustrieren. Reports können automatisiert oder von Hand im XML- und PDF-Format erzeugt werden. Anpassungen an kundenspezifische Corporate Identity Vorgaben sind selbstverständlich möglich.

Ticketing

syslink Xandria besitzt eine integrierte und einfach zu bedienende Ticketing-Lösung. Tickets können von Kunden direkt eröffnet werden, oder werden z.B. auf Basis von Daily Check Resultaten erzeugt. Falls nötig, ermöglicht eine offene Schnittstelle den Datenaustausch mit anderen Ticketing-Systemen.

Transparente Service Provider

Der Zugang zu syslink Xandria wird durch ein sehr fein justierbares rollenbasiertes Zugangskontrollschema geregelt. Zusammen mit dem zu 100% webbasierten User Interface bietet es Ihren Kunden eine klare und vollständige Sicht auf deren Systeme und schafft damit ein durch gegenseitiges Vertrauen geprägtes Verhältnis zwischen Kunde und Service-Provider.

Zu guter Letzt

syslink Xandria wird vollständig vorkonfiguriert ausgeliefert, um gleich vom Start weg die Anwendung von Best Practice Monitoring-Richtlinien zu garantieren. Aufgrund eines standardisierten Regelwerks und eines einfachen Software-Setups werden Sie die Vorteile von syslink Xandria innerhalb kürzester Zeit spüren können. Alles was Sie brauchen ist ein Standard-Server (Microsoft Windows, Linux, IBM AIX). Eine Konfiguration des SAP CCMS ist nicht nötig.

syslink Xandria verwendet modernste Technik und bietet u.a. Self-Update-Funktionen an, welche ein permanentes Nachführen aktueller und neuer Releases automatisiert.

Sie müssen nur einen einzigen Agenten pro Server installieren, um alle darauf installierten SAP-Anwendungen, Datenbanken und das Betriebssystem zu überwachen. Der Ressourcenverbrauch dieses Agenten ist vernachlässigbar.

Unterstützte Plattformen:

syslink Xandria unterstützt alle durch SAP zertifizierten Plattformen

syslink Xandria Agent

- UNIX (IBM AIX, HP-UX, Linux, Sun Solaris, Tru64)
- Microsoft Windows

syslink Xandria Server

- UNIX (IBM AIX, Linux)
- Microsoft Windows

Datenbanken

- Oracle
- IBM DB2
- Microsoft SQL Server
- MaxDB (SAP DB)

Hochverfügbarkeitslösungen (Cluster) führender Hard- und Software Hersteller werden ebenfalls vollumfänglich unterstützt.

Über syslink

Das privat geführte Unternehmen, ein Spin-Off von PriceWaterhouseCoopers, ist einer der führenden Schweizer SAP Outsourcer und Service Provider sowie ein unabhängiger Softwarehersteller.

syslink wurde im Jahr 2000 gegründet und startete die Entwicklung von syslink Xandria auf Basis reichhaltiger Erfahrung als SAP Hosting Partner.

Spezialisiert auf Remote Operation und Full Outsourcing betreibt syslink heute mehr als 100 Kundensysteme in zwei verteilten Rechenzentren in Basel (Schweiz).

syslink Xandria überwacht erfolgreich eine stetig wachsende Anzahl von Kundensystemen aus allen Industriebereichen weltweit.

Check Name	Status	Duration	Last Checked	Result
AV	AV	AV	AV	
PI_AdapterFramework	OK	19d 19h 46mn	2008-10-07 17:33:33	domain.02.adam-Adapter Engine XS1 ping test returned OK. domain.02.adam-Adapter Engine XS1 reported OK self test.
PI_BusinessProcessEngine	WARNING	19d 19h 46mn	2008-10-07 17:33:33	domain.02.adam-Business Process Engine XS1 ping test returned OK. domain.02.adam-Business Process Engine XS1 reported OK with warning self test. domain.02.adam-Business Process Engine XS1 feature Maintain Prefix Numbers reported OK with warning message: ... ❗
PI_Cache	CRITICAL	19d 20h 37mn	2008-10-07 17:33:40	Cache contents are obsolete.
PI_IntegrationDirectory	OK	19d 19h 46mn	2008-10-07 17:33:33	domain.02.adam-Integration Directory XS1 ping test returned OK. domain.02.adam-Integration Directory XS1 reported OK self test.
PI_IntegrationEngine	CRITICAL	19d 19h 50mn	2008-10-07 17:33:33	domain.02.adam-Integration Engine XS1 ping test returned OK. domain.02.adam-Integration Engine XS1 reported not OK self test.

Integrierte Unterstützung SAP PI

Erstellt: Juni 2009



syslink software AG
 Seedammstrasse 3
 CH-8808 Pfäffikon
 Telefon: +41 (0) 61 295 99 99
 Web: www.syslink.ch

Verkaufskontakt:
 Mail: info@syslink.ch